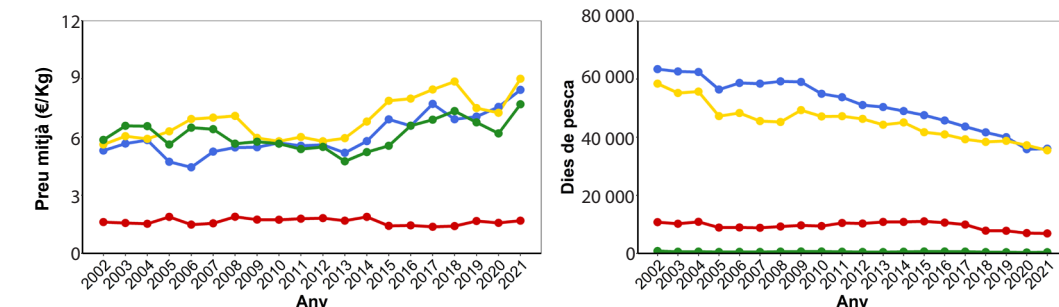
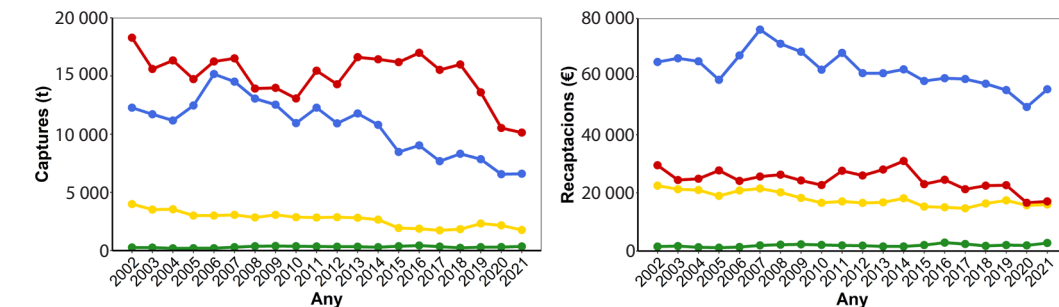


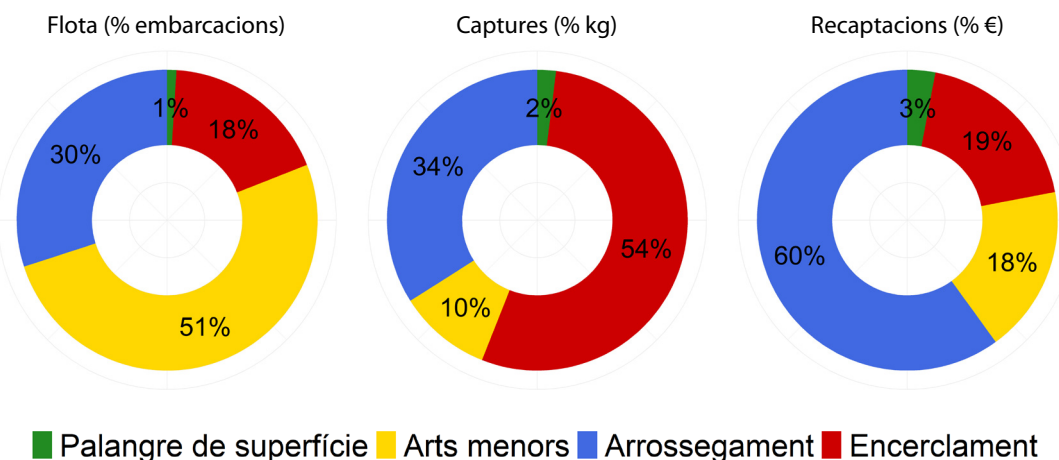
Anàlisi per modalitat de pesca

Sèries històriques anuals (2002 - 2021) de captures (t), recaptacions (en milers d'€, k€, preu mig (€/kg) i dies totals de pesca per les diferents modalitat de pesca a Catalunya



—●— Encerclament —●— Arrossegament —●— Arts menors —●— Palangre de superfície

Proporció de la flota, captures i recaptacions al 2021 per modalitat de pesca a Catalunya



Anàlisi per modalitat de pesca

Registre i variació entre 2019 i 2021 del número d'embarcacions, captures (t), recaptacions (en milers d'€, k€), preu mitjà (€/kg) i dies totals de pesca per les diferents modalitats de pesca a Catalunya

Encerclament

	2019	2021	% Var. 2021-2019
Embarcacions	58	56	↓ -3.45
Captures (t)	13 600	10 136	↓ -25.00
Recaptacions (k€)	22 669	17 103	↓ -25.00
€/kg	1.67	1.69	↑ 1.20
t/embarcació	234	181	↓ -23.00
k€/embarcació	391	305	↓ -22.00
Dies/embarcació	135	123	↓ -8.89
Dies totals	7 817	6 885	↓ -11.92

Arrossegament

	2019	2021	% Var. 2021-2019
Embarcacions	222	211	↓ -4.95
Captures (t)	7 854	6 604	↓ -16.00
Recaptacions (k€)	55 365	55 648	↑ 1.00
€/kg	7.05	8.43	↑ 19.57
t/embarcació	35	31	↓ -12.00
k€/embarcació	249	264	↑ 6.00
Dies/embarcació	179	170	↓ -5.03
Dies totals	39 803	35 864	↓ -9.90

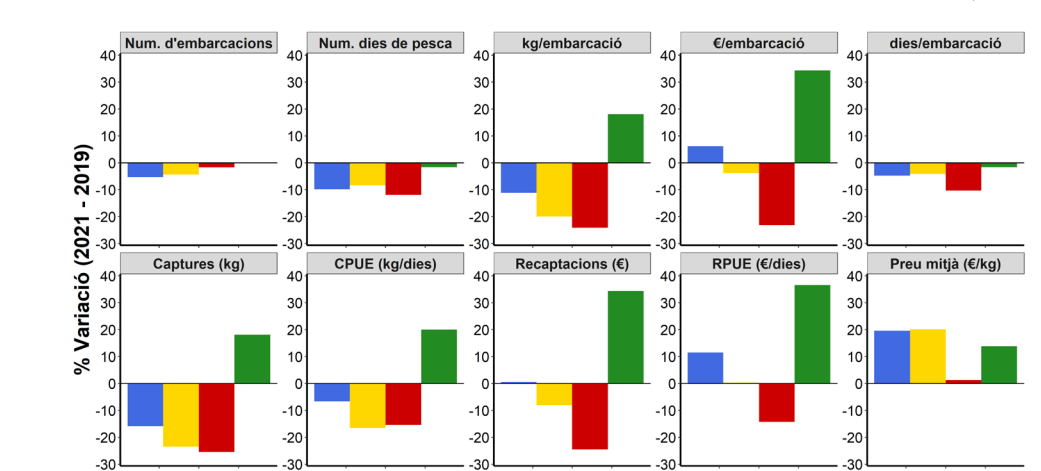
Arts menors

	2019	2021	% Var. 2021-2019
Embarcacions	308	299	↓ -2.92
Captures (t)	2 326	1 779	↓ -24.00
Recaptacions (k€)	17 421	16 008	↓ -8.00
€/kg	7.49	9.00	↑ 20.16
t/embarcació	8	6	↓ -21.00
k€/embarcació	57	54	↓ -5.00
Dies/embarcació	125	118	↓ -5.60
Dies totals	38 355	35 178	↓ -8.28

Palangre de superfície

	2019	2021	% Var. 2021-2019
Embarcacions	11	11	↓ 0.00
Captures (t)	306	362	↑ 18.00
Recaptacions (k€)	2 069	2 780	↑ 34.00
€/kg	6.75	7.69	↑ 13.93
t/embarcació	28	33	↑ 18.00
k€/embarcació	188	253	↑ 34.00
Dies/embarcació	39	39	↓ 0.00
Dies totals	433	426	↓ -1.62

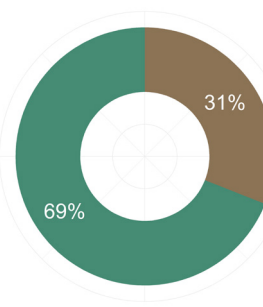
Variació entre 2019 i 2021 dels principals indicadors per modalitat de pesca a Catalunya



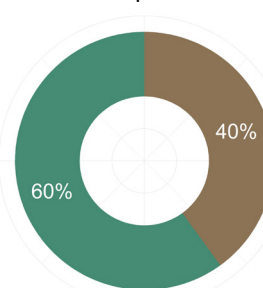
■ Palangre de superfície ■ Arts menors ■ Arrossegament ■ Encerclament

Anàlisi per espècie

Captures



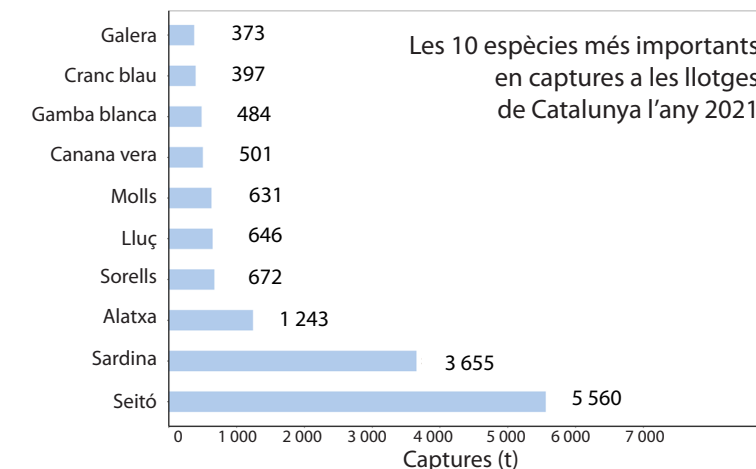
Recaptacions



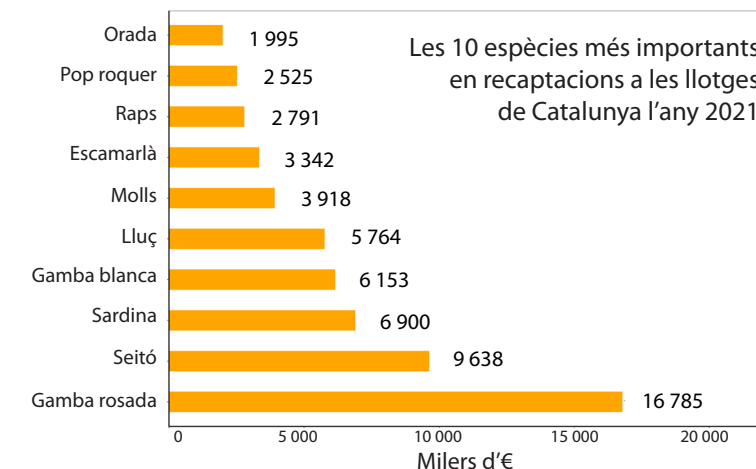
■ 10 Espècies més important

■ Altres espècies

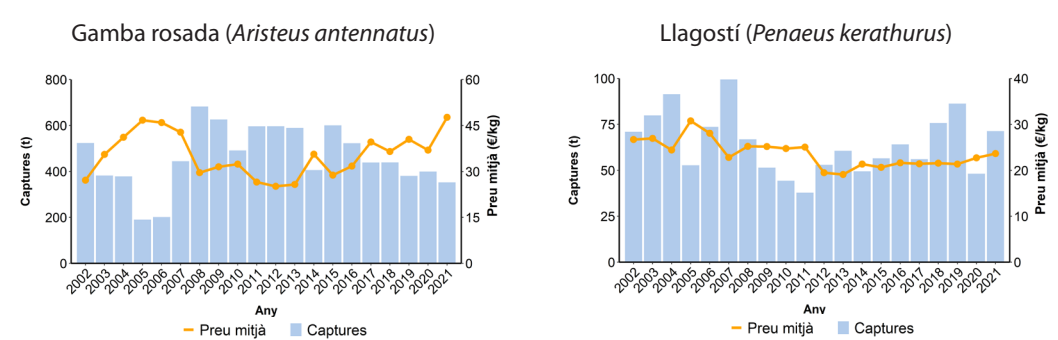
Les 10 espècies més importants en captures a les llotges de Catalunya l'any 2021



Les 10 espècies més importants en recaptacions a les llotges de Catalunya l'any 2021

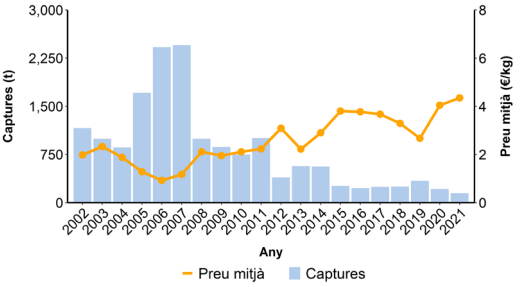


Evolució anual de les captures i les recaptacions (2002 - 2021) per espècie

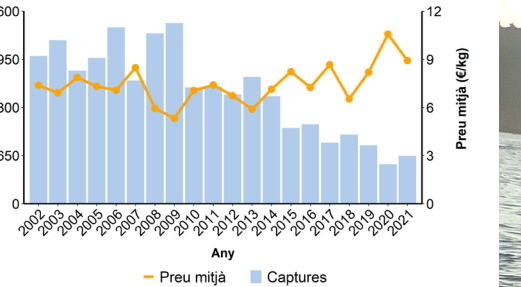


Anàlisi per espècie

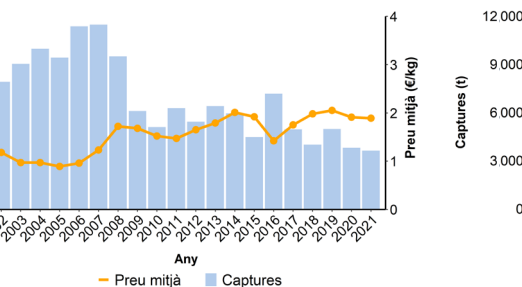
Maire (*Micromesistius poutassou*)



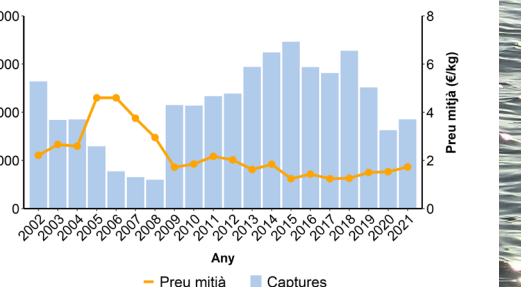
Lluç (*Merluccius merluccius*)



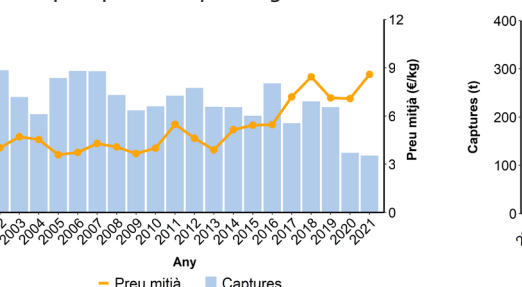
Sardina (*Sardina pilchardus*)



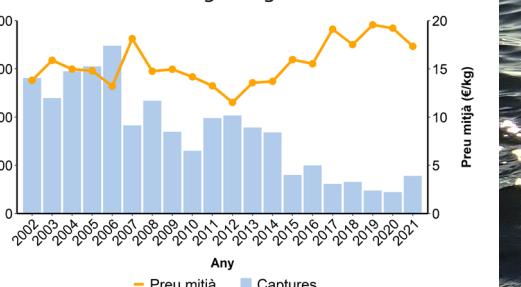
Seitò (*Engraulis encrasicolus*)



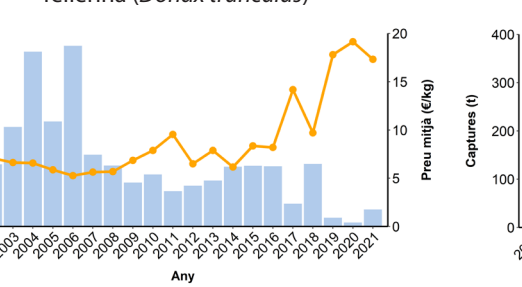
Pop roquer (*Octopus vulgaris*)



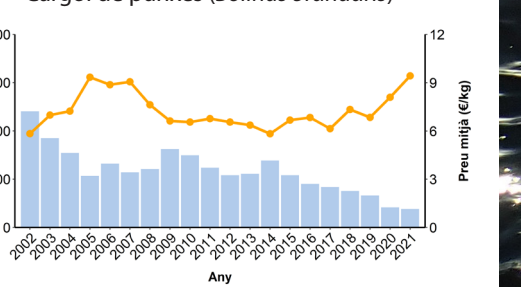
Calamar (*Loligo vulgaris*)



Tellerina (*Donax trunculus*)



Cargol de punxes (*Bolinus brandaris*)

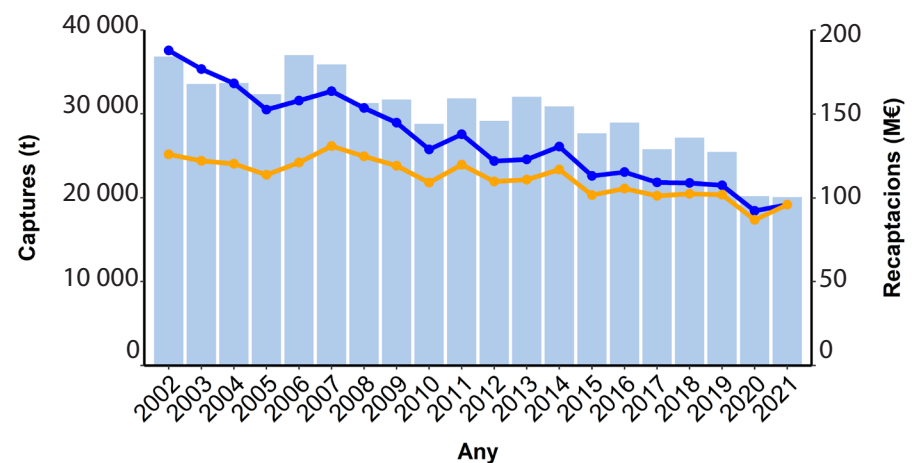


2019-2021

Evolució de les captures i els preus de venda del sector pesquer a Catalunya

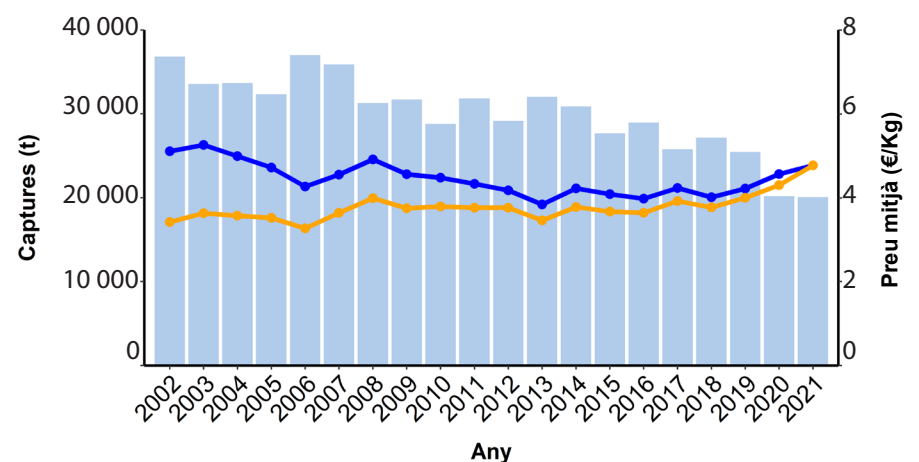
Anàlisi global del sector pesquer a Catalunya

Sèries històriques anuals (2002 - 2021) de captures (t) i recaptacions (en milions d'€, M€) del sector pesquer a Catalunya



◆ Euros constants (aplicant IPC base 2021) ◆ Euros corrents ■ Captures

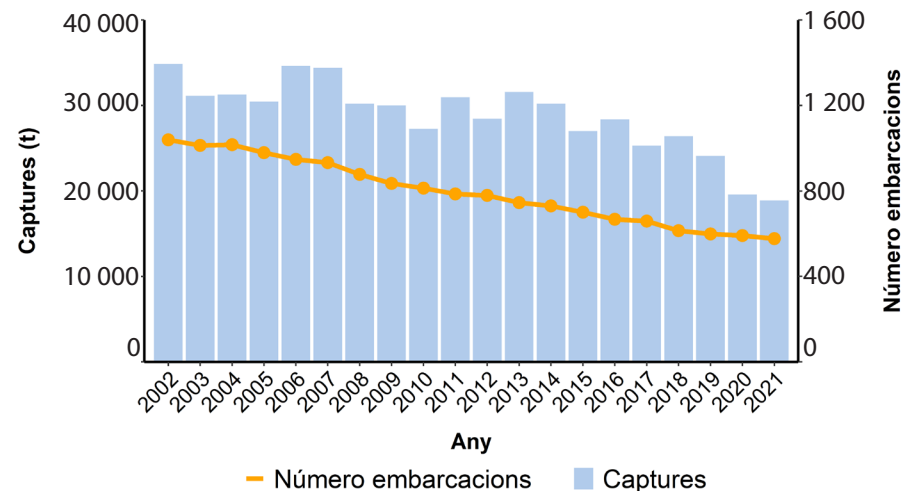
Sèries històriques anuals (2002 - 2021) de captures (t) i preu mitjà de primera venda (€/kg) del sector pesquer a Catalunya



◆ Euros constants (aplicant IPC base 2021) ◆ Euros corrents ■ Captures

Anàlisi global del sector pesquer a Catalunya

Sèries històriques anuals (2002 - 2020) de captures (t) i número d'embarcacions del sector a Catalunya



Registre i variació entre 2019 i 2021 del número d'embarcacions, captures (t), recaptacions (en milers d'€, k€) i dies totals de pesca per (A) el global de les embarcacions de la flota pesquera a Catalunya i (B) del marisqueig a peu i pesca en aigües continentals a peu a Catalunya

(A)

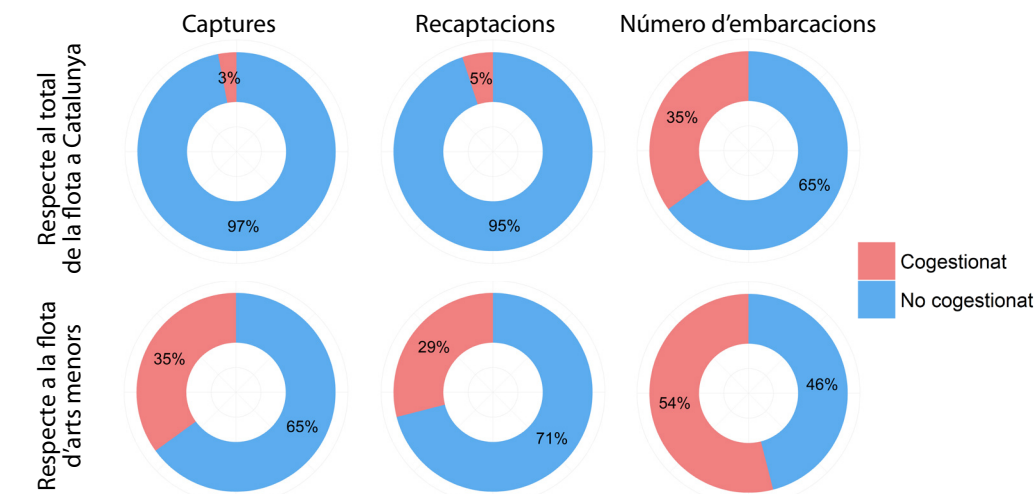
	2019	2021	% Var. 2021-2019
Embarcacions	599	577	↓ -3.67
Captures (t)	24 087	18 881	↓ -22.00
Recaptacions (k€)	97 524	91 539	↓ -6.00
€/kg	4.05	4.85	↑ 19.75
t/embarcació	40	33	↓ -19.00
k€/embarcació	163	159	↓ -3.00
Dies/embarcació	144	136	↓ -5.56

(B)

	2019	2021	% Var. 2021-2019
Mariscadors	194	151	↓ -22.16
Captures (t)	330	380	↑ 15.00
Recaptacions (k€)	1 841	2 235	↑ 21.00
€/kg	5.58	5.89	↑ 5.56
t/mariscador	2	3	↑ 48.00
k€/mariscador	9	15	↑ 56.00
Dies/mariscador	53	57	↑ 7.55

Pesqueres i flotes regulades per plans de cogestió

Proporció de captures, recaptacions i número d'embarcacions que representa la cogestió a Catalunya al 2021



Pla de gestió del pop roquer del litoral de Catalunya central i de terres de l'Ebre

	Captures 2019 (kg)	Recaptacions 2019 (€)	€/kg 2019	Captures 2021 (kg)	Recaptacions 2021 (€)	€/kg 2021
Total Catalunya	545 335	3 881 046	7.12	294 257	2 525 295	8.58
Total Cogestionat	229 539	1 695 596	7.39	160 621	1 427 061	8.88
Cogestionat Pla Centre	54 031	410 482	7.60	41 072	368 859	8.98
Cogestionat Pla Sud	175 508	1 285 113	7.32	119 549	1 058 203	8.85
% Total Cogestionat vs Total	42	44	-	55	57	-
% Centre vs Total Cogestionat	24	24	-	26	26	-
% Sud vs Total Cogestionat	76	76	-	74	74	-

Pla de gestió de la sípia de les badies de Pals i Roses

	Captures 2019 (kg)	Recaptacions 2019 (€)	€/kg 2019	Captures 2021 (kg)	Recaptacions 2021 (€)	€/kg 2021
Total Catalunya	202 149	1 965 639	9.72	192 534	1 946 030	10.11
Total Cogestionat	8 804	109 486	12.44	6 195	89 048	14.37
% Cogestionat	4	6	-	3	5	-

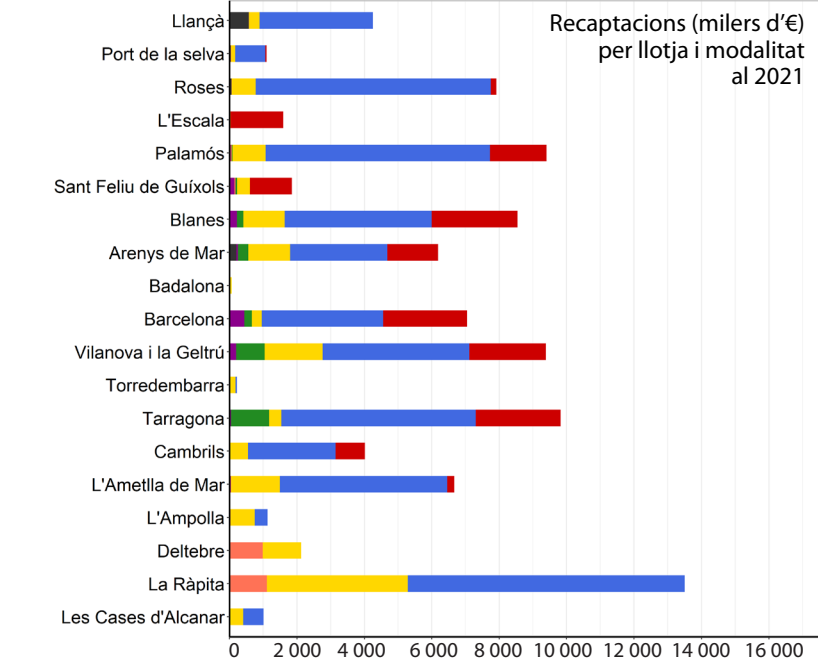
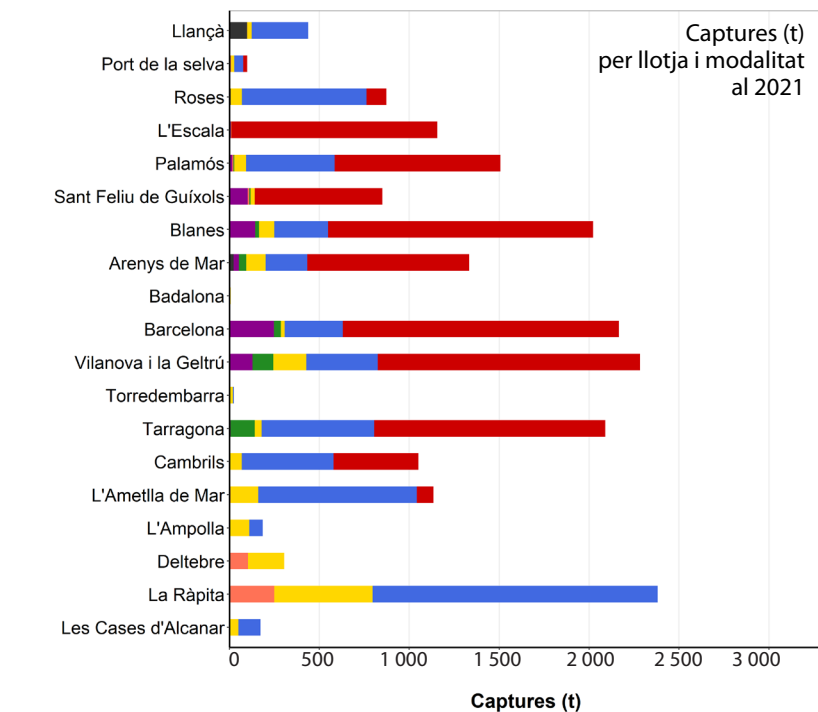
Pla de gestió de la sonsera

	Captures 2019 (kg)	Recaptacions 2019 (€)	€/kg 2019	Captures 2021 (kg)	Recaptacions 2021 (€)	€/kg 2021
Sonso *	398 338	2 787 092	7.00	73 751	1 515 041	20.54
Llengueta *	1 539	73 324	47.63	1 385	78 334	56.57

Pla de gestió del cranc blau

	Captures 2019 (kg)	Recaptacions 2019 (€)	€/kg 2019	Captures 2021 (kg)	Recaptacions 2021 (€)	€/kg 2021
Total Catalunya 2019	457 236	1 193 745	2.61	397 396	1 602 817	4.03
Cogestionat 2019	454 274	1 190 715	2.62	396 581	1 602 082	4.04
% Cogestionat 2019	99	100	-	100	100	-

Anàlisi per llotja



Anàlisi per llotja

Registre i variació entre 2019 i 2021 dels valors i proporcions de captures (t) i recaptacions (en milers d'€, k€) per llotja

Llotja	2019 (t)	2021 (t)	% Var 2021-2019 (t)	2019 (k€)	2021 (k€)	% Var 2021-2019 (k€)
Llançà	547	437	↓ -20	3 488	4 253	↑ 22
Port de la selva	213	99	↓ -54	1 386	1 105	↓ -20
Roses	1 276	873	↓ -32	7 382	7 920	↑ 7
L'Escala	1 327	1 156	↓ -13	1 891	1 596	↓ -16
Palamós	1 642	1 507	↓ -8	9 427	9 402	↓ 0
Sant Feliu de Guíxols	718	851	↑ 19	1 874	1 852	↓ -1
Blanes	2 363	2 023	↓ -14	9 943	8 546	↓ -14
Arenys de Mar	1 826	1 334	↓ -27	7 495	6 191	↓ -17
Badalona	9	7	↓ -17	96	67	↓ -30
Barcelona	3 574	2 167	↓ -39	8 870	7 050	↓ -21
Vilanova i la Geltrú	3 401	2 283	↓ -33	10 906	9 388	↓ -14
Torredembarra	66	25	↓ -62	450	220	↓ -51
Tarragona	2 938	2 090	↓ -29	10 765	9 824	↓ -9
Cambrils	1 089	1 050	↓ -4	4 089	4 012	↓ -2
L'Ametlla de Mar	1 132	1 136	↓ 0	6 288	6 667	↑ 6
L'Ampolla	222	185	↓ -17	1 158	1 128	↓ -3
Deltebre	261	304	↑ 17	1 778	2 126	↑ 20
La Ràpita	2 649	2 382	↓ -10	13 426	13 504	↑ 1
Les Cases d'Alcanar	210	172	↓ -18	1 119	1 013	↓ -10
Total	25 463	20 081	↓ -19	101 831	95 864	↓ -8



Amb el suport de:



El present document és un informe resum obtingut de l'informe general de l'Evolució de les captures i preus de venda del sector pesquer a Catalunya (2020-2021). Les comparatives s'han realitzat amb dades de 2019 per evitar la influència de la situació derivada de la pandèmia de COVID-19 l'any 2020.

<http://agricultura.gencat.cat/icatmar>