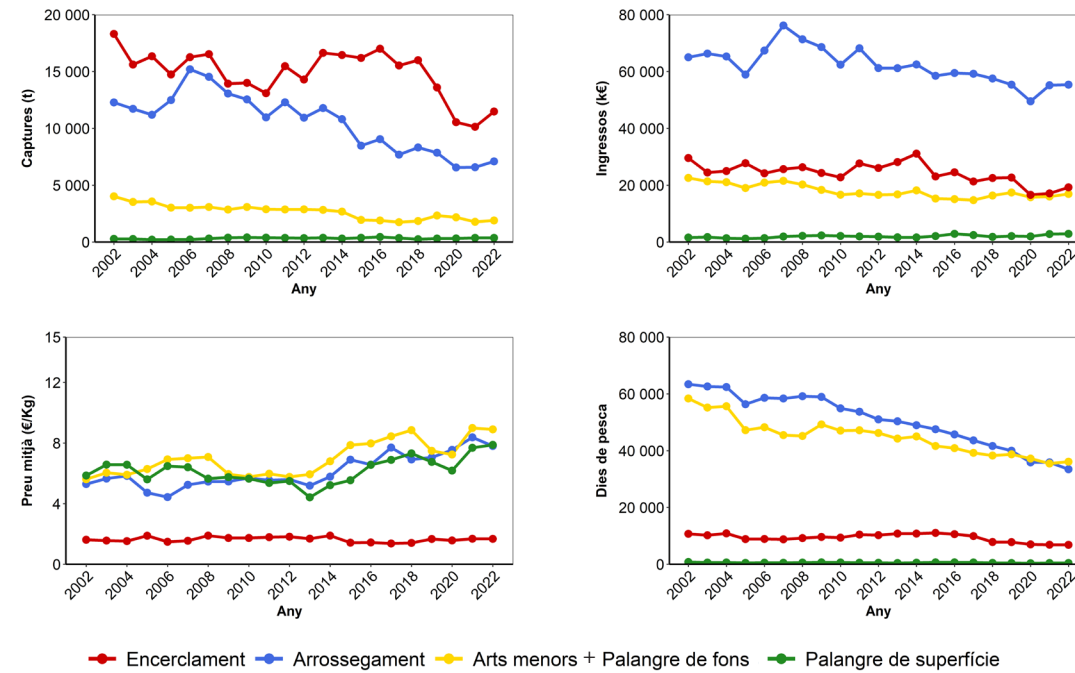
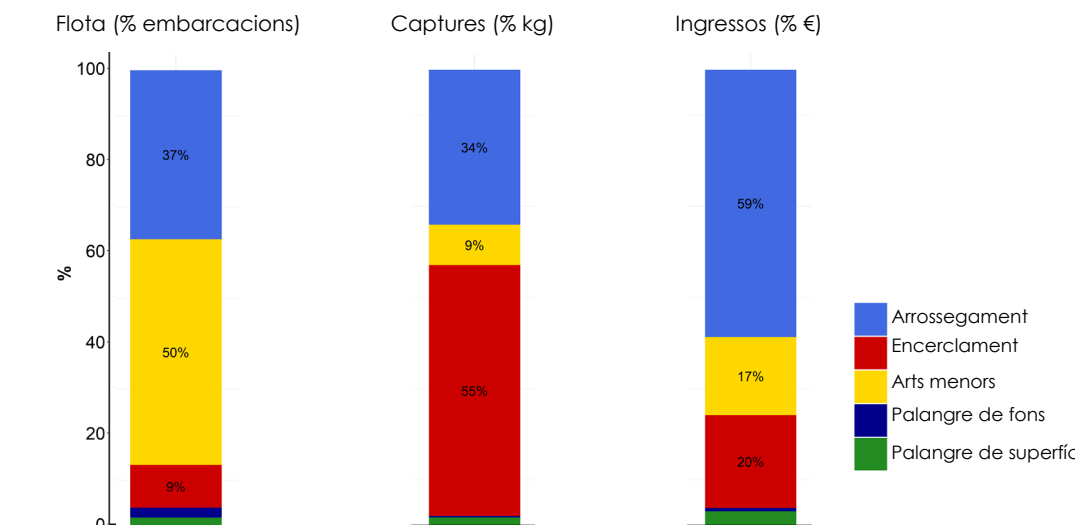


## Anàlisi per modalitat de pesca

Sèries històriques anuals (2002 - 2022) de captures (t), ingressos (en milers d' €), preu mitjà (€/kg) i dies totals de pesca per les diferents modalitats de pesca a Catalunya



Proporció de la flota, captures i ingressos al 2022 per modalitat de pesca a Catalunya



## Anàlisi per modalitat de pesca

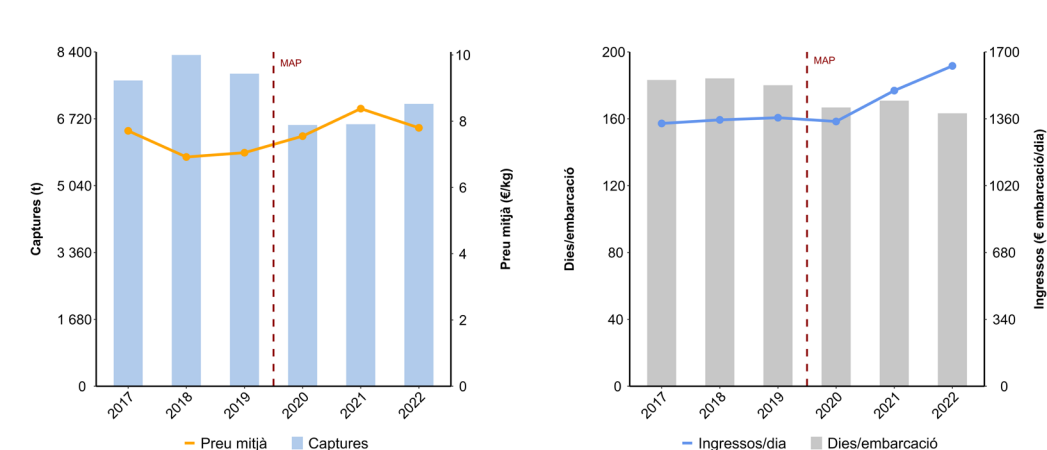
Registre i variació entre 2021 i 2022 del número d'embarcacions, captures (t), ingressos (en milers d' €, k€), preu mitjà (€/kg) i dies totals de pesca per les diferents modalitats de pesca a Catalunya

Encerclament				Arrossegament			
	2021	2022	% Var. 2021-2022		2021	2022	% Var. 2021-2022
Embarcacions	56	52	↓ -7.14	Embarcacions	210	205	↓ -2.38
Captures (t)	10 136.16	11 485.83	↑ 13.32	Captures (t)	6 584.27	7 095.08	↑ 7.76
Ingressos (k€)	17 102.76	19 239.39	↑ 12.49	Ingressos (k€)	55 160.35	55 371.97	↑ 0.38
€/kg	1.69	1.68	↓ -0.59	€/kg	8.38	7.80	↓ -6.92
t/embarcació	181.00	220.88	↑ 22.03	t/embarcació	31.35	34.61	↑ 10.40
k€/embarcació	305.41	369.99	↑ 21.15	k€/embarcació	262.67	270.11	↑ 2.83
Dies/embarcació	123	132	↑ 7.32	Dies/embarcació	170	163	↓ -4.12
Dies totals	6 885	6 857	↓ -0.41	Dies totals	35 702	33 327	↓ -6.65

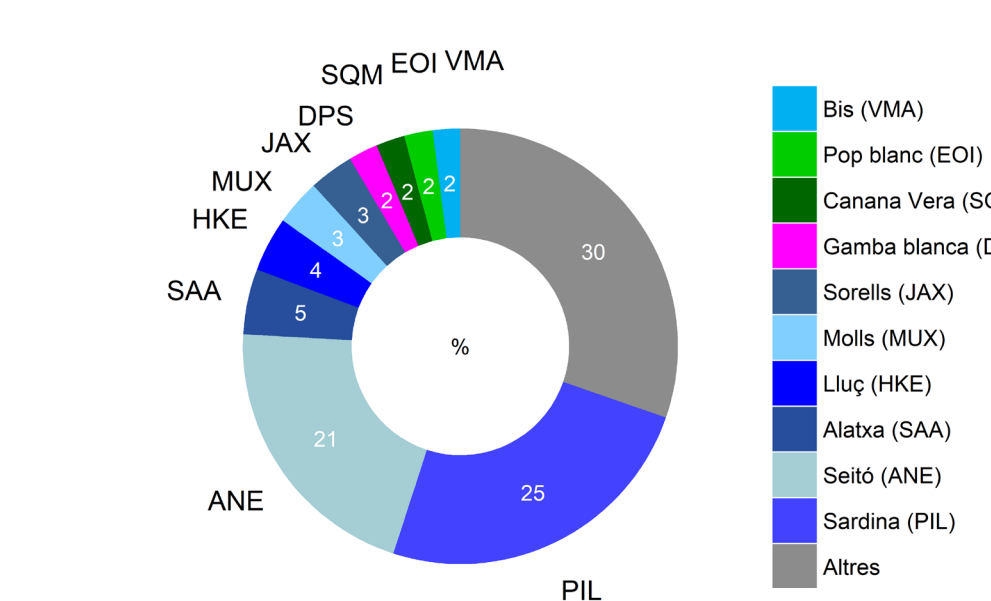
Arts menors + Palangre de fons				Palangre de superfície			
	2021	2022	% Var. 2021-2022		2021	2022	% Var. 2021-2022
Embarcacions	299	285	↓ -4.68	Embarcacions	11	10	↓ -9.09
Captures (t)	1 779.21	1 897.57	↑ 6.65	Captures (t)	361.66	365.74	↑ 1.13
Ingressos (k€)	16 007.99	16 891.49	↑ 5.52	Ingressos (k€)	2 780.23	2 883.84	↑ 3.73
€/kg	9.00	8.90	↓ -1.11	€/kg	7.69	7.89	↑ 2.60
t/embarcació	5.95	6.66	↑ 11.93	t/embarcació	32.88	36.57	↑ 11.22
k€/embarcació	53.54	59.27	↑ 10.70	k€/embarcació	252.75	288.38	↑ 14.10
Dies/embarcació	118	125	↑ 5.93	Dies/embarcació	39	44	↑ 12.82
Dies totals	35 178	35 523	↑ 0.98	Dies totals	426	436	↑ 2.35

Efecte del Multi-Annual Plan (MAP, 2019-2022) sobre la flota d'arrossegament

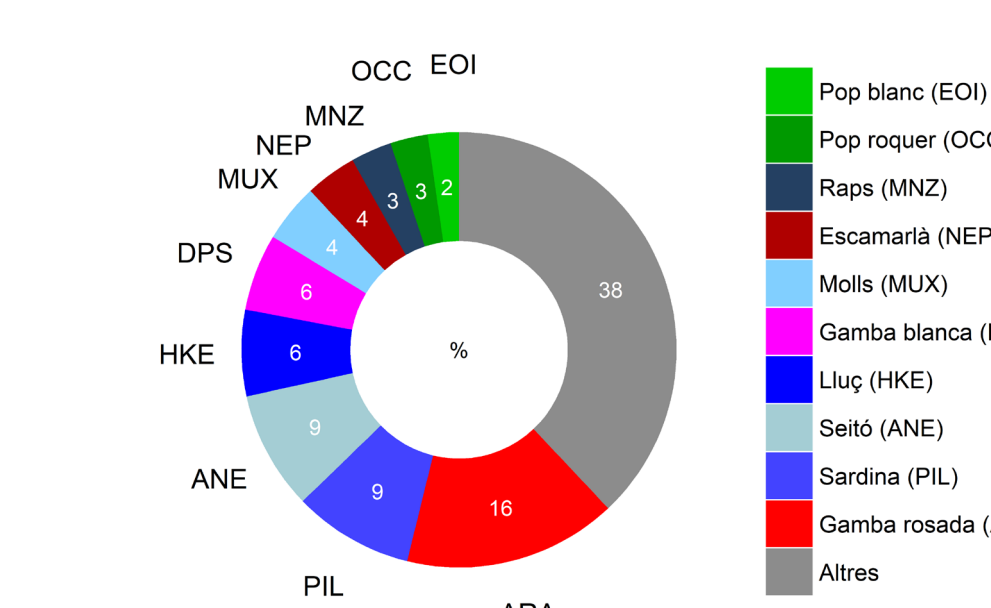


## Anàlisi per espècie

10 espècies més importants a Catalunya al 2022 en captures

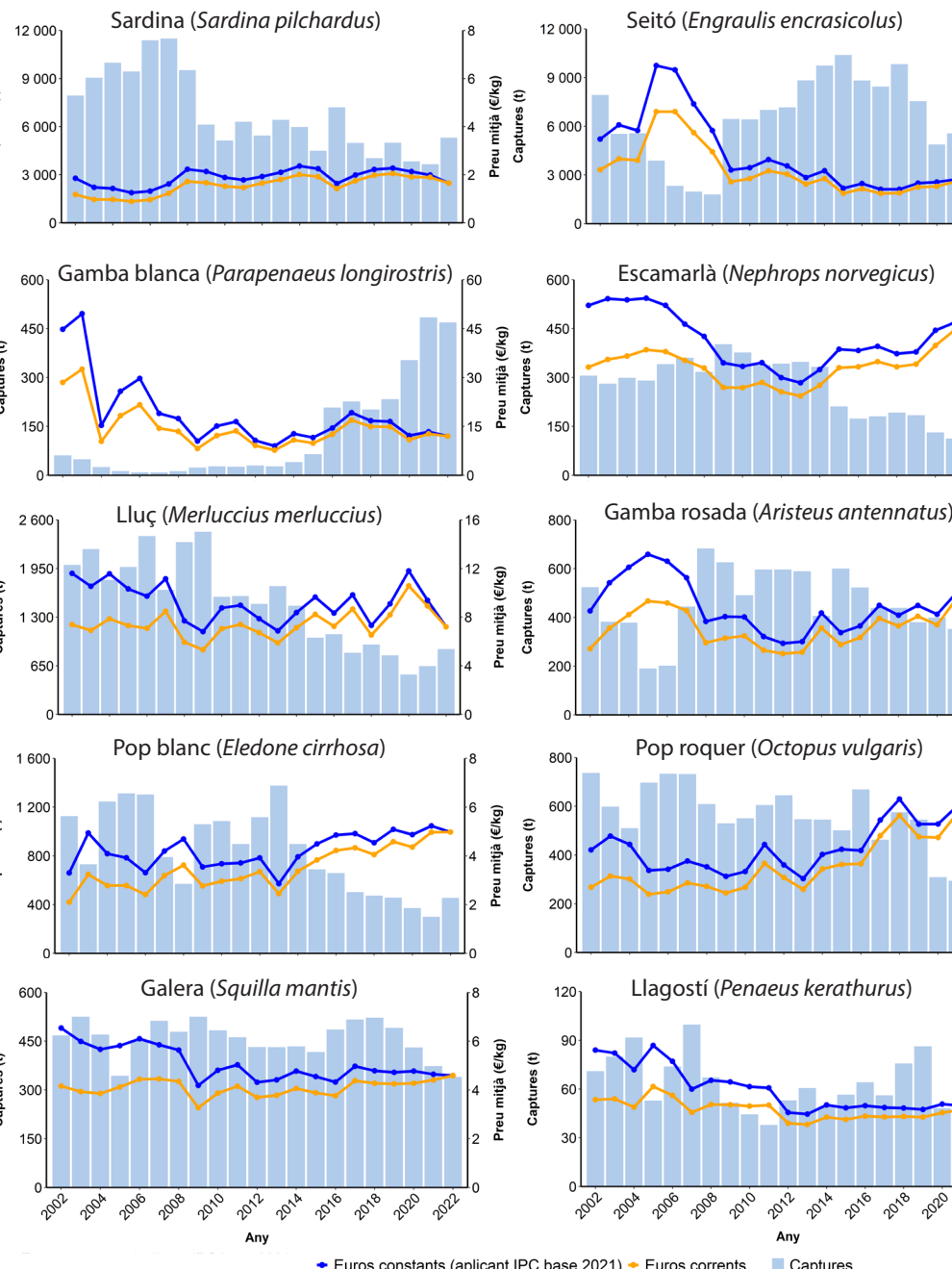


10 espècies més importants a Catalunya al 2022 en ingressos



## Anàlisi per espècie

Sèries històriques anuals (2002 - 2022) de captures (t) i preu mitjà (€/kg) per a les principals espècies d'interès pesquer a Catalunya



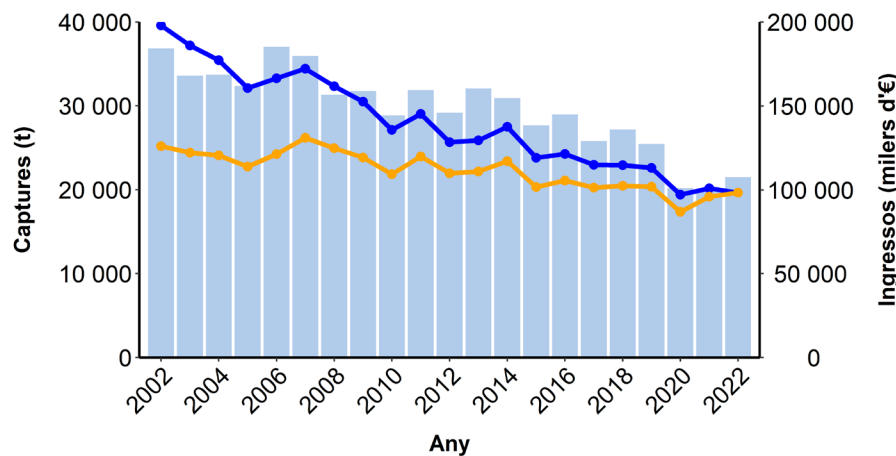
# 2021-2022

## Evolució de les captures i els preus de venda del sector pesquer a Catalunya



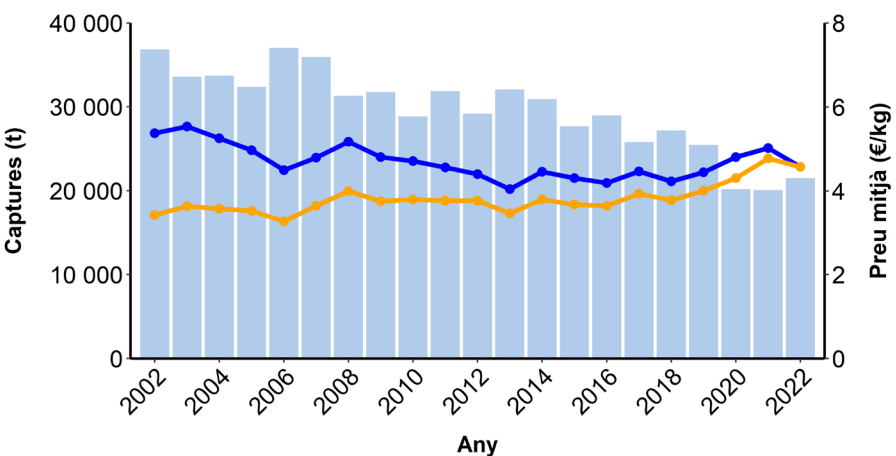


Sèries històriques anuals (2002 - 2022) de captures (t) i ingressos (en milers d'€) del sector pesquer a Catalunya



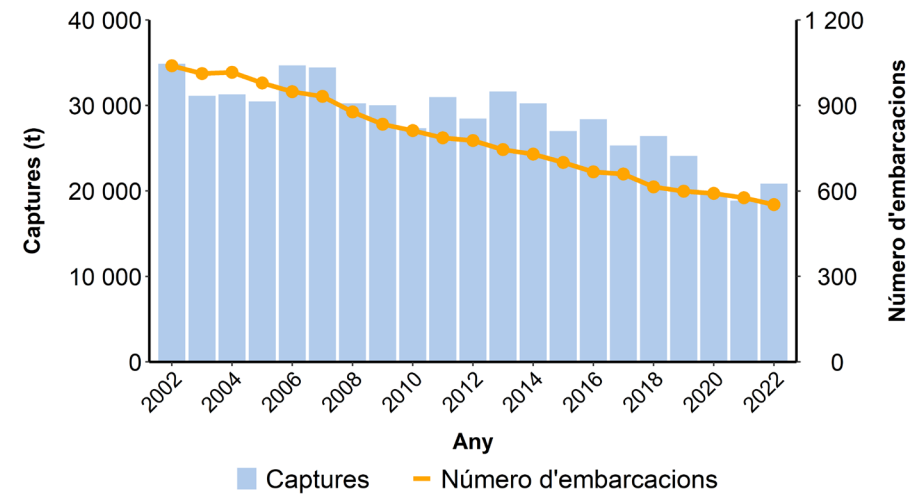
◆ Euros constants (aplicant IPC base 2021) ◆ Euros corrents ■ Captures

Sèries històriques anuals (2002 - 2022) de captures (t) i preu mitjà de primera venda (€/kg) del sector pesquer a Catalunya



◆ Euros constants (aplicant IPC base 2021) ◆ Euros corrents ■ Captures

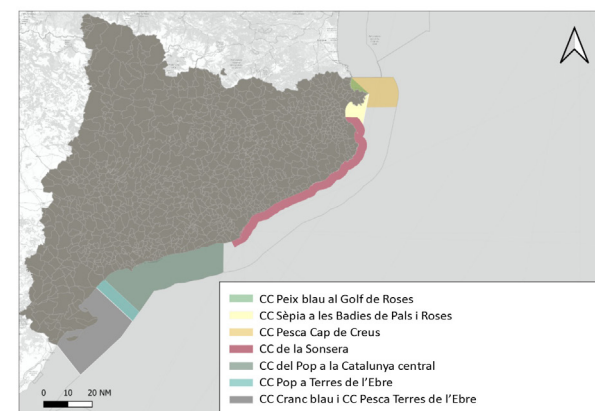
Sèries històriques anuals (2002 - 2022) de captures (t) i número d'embarcacions del sector a Catalunya



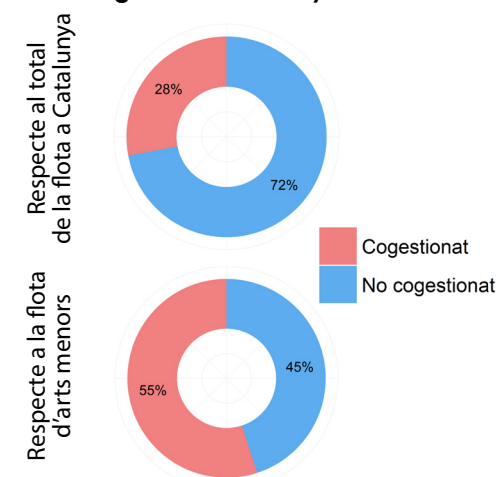
Registre i variació entre 2021 i 2022 del número d'embarcacions, captures (t), ingressos (en milers d'€, k€) i dies totals de pesca per (A) el global de les embarcacions de la flota pesquera a Catalunya i (B) del marisqueig a peu i pesca en aigües continentals a peu a Catalunya

	2021	2022	% Var. 2021-2022
<b>(A)</b>			
Embarcacions	576	552	↓ -4.17
Captures (t)	18 861.29	20 844.22	↑ 10.51
Ingressos (k€)	91 051.32	94 386.68	↑ 3.66
€/kg	4.83	4.53	↓ -6.21
t/embarcació	32.75	37.76	↑ 15.30
k€/embarcació	158.08	170.99	↑ 8.17
Dies/embarcació	136	138	↑ 1.47
<b>(B)</b>			
Mariscadors	152	145	↓ -4.61
Captures (t)	379.98	284.17	↓ -25.21
Ingressos (k€)	2 236.03	2 007.26	↓ -10.23
€/kg	5.88	7.06	↑ 20.07
t/mariscador	2.50	1.96	↓ -21.60
k€/mariscador	14.71	13.84	↓ -5.91
Dies/mariscador	57	64	↑ 12.28

Comitès de cogestió vigents al 2022



Proporció d'embarcacions que representa la cogestió a Catalunya al 2022



Pla de gestió del pop roquer del litoral de Catalunya central i de terres de l'Ebre

	Captures 2021 (kg)	Ingressos 2021 (€)	€/kg 2021	Captures 2022 (kg)	Ingressos 2022 (€)	€/kg 2022
Total Catalunya	294 263.69	2 525 359.37	8.58	303 096.40	2 746 230.48	9.06
Total Cogestionat	100 620.59	1 427 063.61	8.88	138 531.78	1 277 072.00	9.22
Cogestionat Pla Centre	41 071.55	388 859.02	8.98	39 261.75	369 667.38	9.42
Cogestionat Pla Sud	119 549.04	1 058 204.59	8.85	99 270.03	907 405.22	9.14
% Total Cogestionat vs Total	54.58	56.51	-	45.71	46.50	-
% Centre vs Total Cogestionat	25.57	25.85	-	28.34	28.95	-
% Sud vs Total Cogestionat	74.43	74.15	-	71.66	71.05	-

Pla de gestió de la sípia de les badies de Pals i Roses

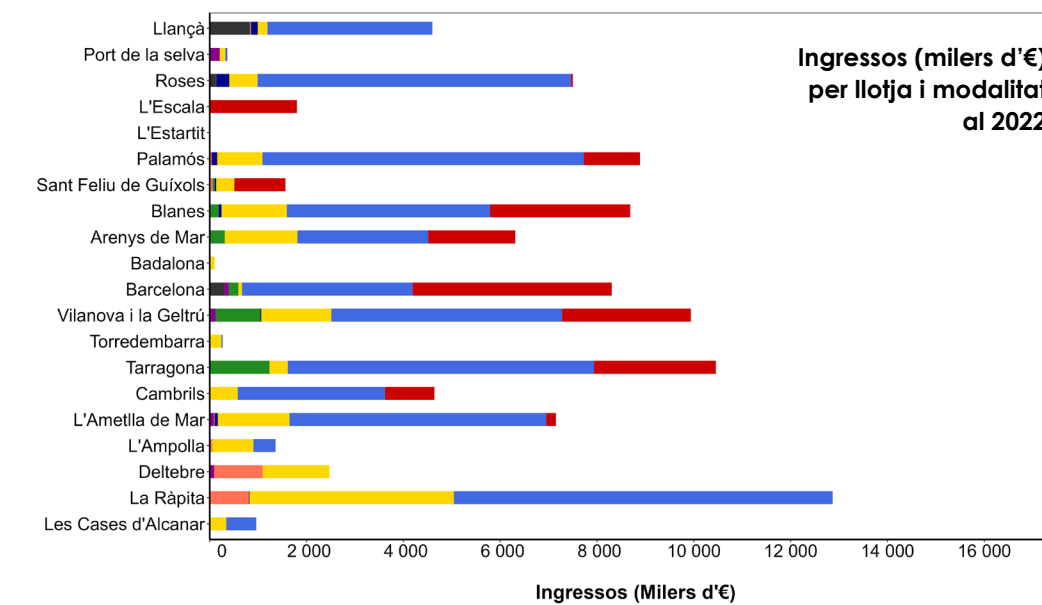
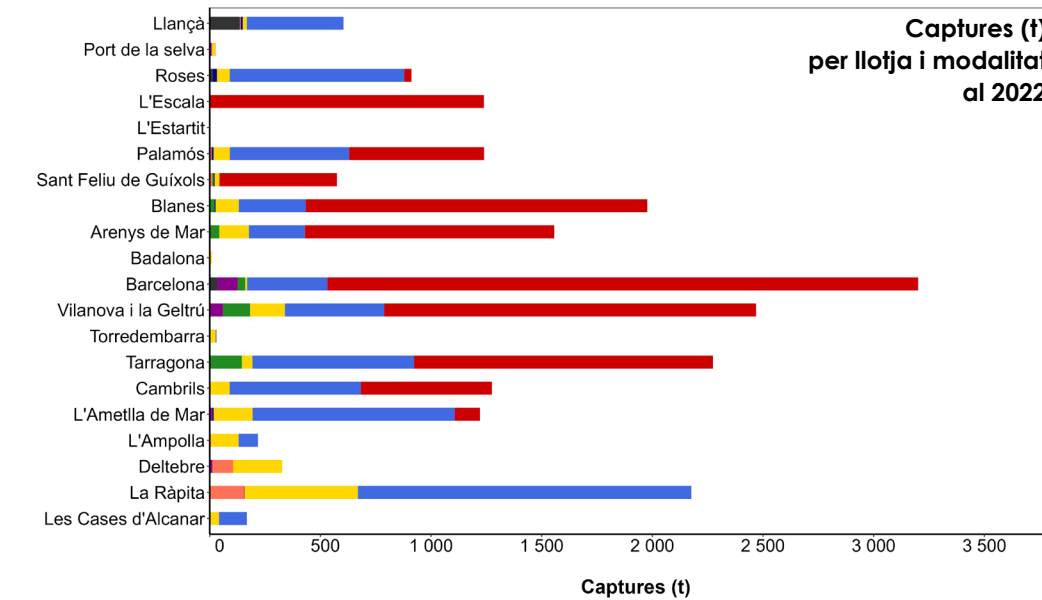
	Captures 2021 (kg)	Ingressos 2021 (€)	€/kg 2021	Captures 2022 (kg)	Ingressos 2022 (€)	€/kg 2022
Total Catalunya	192 536.66	1 946 068.38	10.11	207 144.66	2 073 648.07	10.01
Total Cogestionat	6 194.70	89 048.05	14.37	6 485.86	105 917.03	12.48
% Cogestionat	3.22	4.58	-	4.10	5.11	-

Pla de gestió de la sonsera

	Captures 2021 (kg)	Ingressos 2021 (€)	€/kg 2021	Captures 2022 (kg)	Ingressos 2022 (€)	€/kg 2022
Sonso	73 751.02	1 515 041.59	20.54	134 388.35	2 177 680.09	16.20
Llengueta	1 384.71	78 334.05	56.57	58.90	3 849.54	65.36
% cogestió sonso	100.00	100.00	-	100.00	100.00	-
% cogestió llengueta	100.00	100.00	-	100.00	100.00	-

Pla de gestió del cranc blau

	Captures 2021 (kg)	Ingressos 2021 (€)	€/kg 2021	Captures 2022 (kg)	Ingressos 2022 (€)	€/kg 2022
Total Catalunya 2021	397 524.42	1 603 719.72	4.03	380 184.00	1 818 667.81	4.78
Cogestionat 2021	396 572.40	1 602 561.93	4.04	379 841.76	1 817 717.81	4.79
% Cogestionat 2021	99.76	99.93	-	99.91	99.95	-



■ Encerclament ■ Arts menors ■ Palangre de superfície ■ Altres CCAA  
 ■ Arrossegament ■ Palangre de fons ■ Mariscadors ■ Altres països

Registre i variació entre 2021 i 2022 dels valors i proporcions de captures (t) i ingressos (en milers d'€, k€) per llotja

Llotja	Captures (t)	% Captures	% Var (t)	Ingressos (k€)	% Ingressos	% Var (k€)
Llançà	604.81	2.81	↑ 38.34	4 597.65	4.68	↑ 8.09
Port de la selva	26.60	0.12	↓ -73.07	364.53	0.37	↓ -67.02
Roses	911.10	4.24	↑ 4.40	7 500.55	7.63	↓ -5.29
L'Escala	1 238.69	5.76	↑ 7.18	1 802.27	1.83	↑ 12.93
L'Estartit	1.45	0.01	↑ *	34.98	0.04	↑ *
Palamós	1 239.86	5.77	↓ -17.74	8 889.63	9.05	↓ -5.45
Sant Feliu de Guixols	574.79	2.67	↓ -32.42	1 565.30	1.59	↓ -15.47
Bianes	1 977.28	9.20	↓ -2.26	8 686.08	8.84	↑ 1.63
Arenys de Mar	1 556.75	7.24	↑ 16.73	6 310.65	6.42	↑ 1.93
Badalona	8.90	0.04	↑ 25.81	99.53	0.10	↑ 48.15
Barcelona	3 201.30	14.89	↑ 47.75	8 305.91	8.45	↑ 17.82
Vilanova i la Geltrú	2 468.68	11.48	↑ 8.12	9 937.28	10.11	↑ 5.85
Torredembarra	31.08	0.14	↑ 24.69	266.53	0.27	↑ 21.02
Tarragona	2 273.60	10.57	↑ 8.79	10 452.79	10.64	↑ 6.40
Cambrils	1 275.39	5.93	↑ 21.41	4 642.92	4.72	↑ 15.71
L'Ametlla de Mar	1 220.81	5.68	↑ 7.50	7 149.92	7.28	↑ 7.24
L'Ampolla	217.78	1.01	↑ 17.71	1 360.71	1.38	↑ 20.68
Deltebre	327.37	1.52	↑ 7.55	2 474.24	2.52	↑ 16.39
La Ràpita	2 176.46	10.12	↓ -8.63	12 868.63	13.09	↓ -4.71
Les Cases d'Alcanar	167.78	0.78	↓ -2.51	962.54	0.98	↓ -4.97
<b>Total</b>	<b>21 500.48</b>	<b>100.00</b>	<b>↑ 7.07</b>	<b>98 272.64</b>	<b>100.00</b>	<b>↑ 2.51</b>

\* El 2021 no hi va haver vendes en aquesta llotja, per tant hi ha un increment, però no es pot calcular el percentatge de variació.



Amb el suport de:



El present document és un informe resum obtingut de l'informe general de l'Evolució de les captures i preus de venda del sector pesquer a Catalunya (2021-2022). <http://agricultura.gencat.cat/icatmar>